



STOP

Schluss mit dem Griff zur Kasse

www.KassenVideo.de



Erläuterung zum vorherigen Bild:

1. 4,5 Milliarden Euro Schwund im Handel jährlich in Deutschland, davon zu 65% durch eigene Mitarbeiter.

2. Nur 30% der Mitarbeiter an Kassen arbeiten absolut ehrlich. 40% sind stark anfällig wenn sich eine Gelegenheit bietet, 30% machen grundsätzlich Probleme

3. Verleiten Sie den Mitarbeiter nicht zum Diebstahl. Sorgen Sie mit Videoüberwachung für klare Verhältnisse.

4. Durch Einsatz von KassenVideo stiegen die Umsätze bei Kunden von 1.500,- bis zu 25.000,- (!) Euro im Monat an.



Alpha11 Unternehmen Historie

- 1997 Gründung als Internet Service Provider (7.000 Kunden in 1 Jahr)
- 1999 Webagentur, Consulting für Deutsche Post AG (Unified Messaging System)
- 2000 Entwicklung Web-Apps (DOC-BOX) als alpha-x digital AG
- 2004 Beginn Vermarktung Sicherheitstechnik (SeeTec, Mobotix, Axis)
- 2006 KassenVideo Entwicklung von Kassenschnittstellen für Videoüberwachung
- 2007 Start Entwicklung Apronti Bestellsystem für den Gast
- 2008 Innovations-Preis für Apronti SMS in Kategorie Mobile (1600 Bewerber)
- 2009 Start Aufbau Händlernetz in Deutschland, Österreich
- 2011 App-Entwicklung ASK-ALPHA für Kundenbefragungen
- 2013 Beginn mit Vertrieb von 2-Wege Profi-Alarmanlagen
- 2014 Aufbau eines Franchise-Partnerschafts-Konzeptes



Anschrift und Mitarbeiter Alpha11

Telefon: (+49) 08083-549651
 Fax: (+49) 08083-549650
 Anschrift: Stiftsring 5a, D-84424 Isen
 Kontakt: info@alpha11.de www.alpha11.de
 Ausstellungsraum: Bischof-Josef-Str. 4, 84424 Isen

Geschäftsleitung, Inhaber: Klaus Hamal, Informationselektroniker-Meister
 Betriebswirt (HWK) seit 1980 in IT

Buchhaltung: Sonja Hamal

Direktvertrieb: Dr. Ilse Ertl, Klaus Hamal, Peter Weis,

Fachhandelsbetreuung: Dipl. Kfm. Michael Thielebein, (PLZ 0, 1, 39, 9)
 Stefan Ettl-Steger Betriebswirt

Entwicklung: Dipl. Ing. Rolf Eger, Florian Scheibner

Support-Installation: Christian Pfeffer, Dipl. Inf. Tadeusz Kascha

Elektro-Installationen: Elektrotechnik-Meister Martin Griesbeck jun.+ sen.



Software-Entwicklungen im POS-Bereich:

- Apronti Bestell-Tastatur mit Anbindung an WMF E-Protokoll
- Apronti SMS-Bestellsystem
- Pager-Software für LRS-Pager
- Pager-Anbindung für EuCaSoft
- Hilfe bei Pager-Anbindung für Vectron zusammen mit LRS
- Vectron AXIS Kamera Script
- ASK-ALPHA Kundenumfragetool Android App
- Zahlreiche Kassenschnittstellen

Aktuell:

Digitales Porzellan mit RFID zum Abgleich für Videosystem (Mercedes-Kantine mit Teller seit 1 Jahr erfolgreich im Einsatz – Weiterentwicklung im Kassenschnittstellenbereich)



Referenzen



B/S/H/



Alpha11 Health-Referenzen

- Weihenstephan Universität München, Freising
- Helios Kliniken
- Rotes Kreuz
- Universität Karlsruhe
- Landkreis Erding, Landratsamt
- Wellnessbad Miramar, Weinheim
- Heinrich Heine Universität, Düsseldorf
- KZR Rügen
- Rotes Kreuz Krankenhaus Kassel
- BFW Wien
- Seniorenzentrum Wildflecken
- Bundesforschungszentrum Wien
- Radiologie am Centro, Oberhausen
- Augenzentrum München
- Gesundheitszentrum Quickborn
- Facharztpraxis Dr. Schäfers, Herne
- Auris Hörcenter Herne





BAR 16,40 €
16:49 9.6.2007 1 630

3 x Breze groß à 2,70 € 8,10 €

Total 8,10 €
BAR 8,10 €
16:50 9.6.2007 1 631

Erläuterung zum vorherigen Bild:

1. An diesem Arbeitsplatz werden die Daten der angeschlossenen Kasse direkt über das serielle Kabel an das Videosystem geleitet.

2. Sobald der Mitarbeiter die BAR-Taste drückt, wird das Journal live eingeblendet. Bei manchen Kassen auch während der Eingabe.

3. Anzeige von Produkte, Anzahl, Datum, Uhrzeit, Total, Kellner-Nummer, Bon-Nummer (Abhängig von der jeweiligen Kasse)

4. Oben links im Bild sind die aktiven Kameras zu sehen. In diesem Fall bis zu 5 Kameras.

5. Die Ansicht ist das Live-Bild am Videosever, das auch über das Internet und Mobiltelefon abgerufen werden kann.

6. Automatische Bildweiterleitung per E-Mail bei bestimmten, frei definierbaren Kassenwörtern wie z.B. Storno, Rabatt, Kellner Huber etc.,



Anschließbare Kassen:

Direkt:

piOS, VECTRON, CASIO, EuCaSoft, PC-Cash, u.v.m.

Indirekt:

Alle Kassen mit externem Drucker oder teilweise über Kundendisplay



Datum/Zeit
07/03/09 10:48:53

Benutzer
v

Ereignisbeschreibung
Anmeldung erfolgreich [P:

Übertragungssta
■■■■■

Kamera Bild
Bildrate Verschiedenes

Bildeinstellungen

120 Helligkeit
136 Kontrast
127 Sättigung
127 Farbton

1 Positionnummer



Alarmausgänge

1 2 3 4
5 6 7 8

Audio

Ereignisanzeige
Konfiguration
Aufnahme



Erläuterung zum vorherigen Bild:



1. Live-Ansicht – hier in der 4-Kamera Ansicht, bei bis zu 32 angeschlossenen Kameras.

2. Bis zu 32 Kameras sind auf einem Monitor darstellbar.

3. Menü rechts:

- Kamera, Bild, Bildrate, verschiedenes

Menü unten:

- Konfiguration (Verbinden mit dem Server über Netzwerk oder Internet)

- Lupe = Suche nach Videos

- (innerhalb der Suche: Erweiterte Suche nach Bewegung im Bild / Kassendaten)



02:2009-09-30 14:00:00:000 7042576

Latte Macchiato 2,70

13:56 30.9.2009 Bed. 1 255

Latte Macchiato 2,70

13:56 30.9.2009 Bed. 1 255

2009.09 << >>

S	M	T	W	T	F	S
		1	2	3	4	5
6	7	8	9	10	11	12
13	14	15	16	17	18	19
20	21	22	23	24	25	26
27	28	29	30			

Suchwerkzeug Bildwerkzeug

SUCHE

- 5 +

Geschwindigkeit



2009-09-30 14:31:00



Speichern unter Drucken

als AVI speichern erweiterte Suche





Erläuterung zum vorherigen Bild:

1. Hier sehen Sie die Wiedergabe von aufgezeichneten Videos.
2. Zeitleiste unten mit 24 Stunden, und oben mit 1-60 Minuten. Mit einem Klick auf die Zeitleiste startet die Wiedergabe.
3. Bis zur 10-fachen Wiedergabe (echte Wiedergabe, nicht nur jedes 10te Bild...)
4. Im Bereich Erweiterte Suche können Sie nach Kassendaten und nach Bewegung suchen.

02:2009-09-30 14:00:00 704-576

Latte Macchiato

2,70

13:56 30.9.2009 Bed. 1

255

Latte M

13:56 30

Smart Search

Cam 01 2009/10/7 16:08:41 359
 16:05 7.10.2009 Bed. 1 308

Weissbier 0,5 2,50
 Valde Glas 0,1 2,50
 Latte Macchiato 3,70

Bewegungs-Suche | Kassendaten-Suche

Von: 07.10.2009 16:06:00
 Bis: 07.10.2009 17:59:59
 Kamera: CAM 1

Suche 1: Volltext Suche Latte ~
 Suche 2: [Nichts gewät] ~
 Suche 3: [Nichts gewät] ~

Auswahl lösch. Suchen Stop

Abspielen

Nächstes Bild 0

Sichern Drucken

Auswählen Schließen

K...	Datum/Uhrzeit	K...	Kassendaten-Suche
1	2009-10-07 16:08:41	1	Latte Macchiato

2009.09 << >>

S	M	T	W	T	F	S
		1	2	3	4	5
6	7	8	9	10	11	12
13	14	15	16	17	18	19
				24	25	26

Bildwerkzeug

ndigkeit

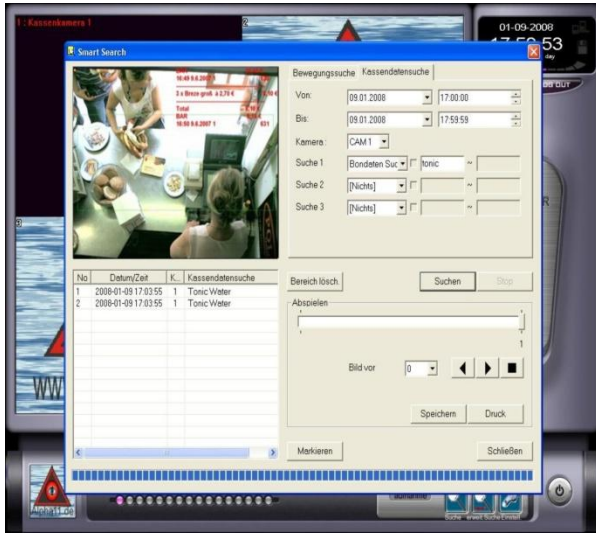
+
ndigkeit

0 2 4 6 8 10 12 14 16 18 20 22 24 Hours

3 4

als AVI speichern erweiterte Suche

Power Button



Erläuterung zum vorherigen Bild:

1. Hier sehen Sie die Auswertung der aufgezeichneten Videos nach Bewegung oder Kassendaten.

2. In der Liste werden die Kassendaten angezeigt.

Im Zeitraum von 16.00 bis 18.00 Uhr wurde nur 1x ein **Latte Macchiato** an der Kasse boniert – **tatsächlich aber über 27x produziert und ausgegeben**

3. Oben rechts ist auch eine **3-fache** UND-Suche nach Kassendaten möglich.



Motion **Text**

From : 11:02:39

To : 11:59:59

Camera : CAM 02

Sensitivity : 80

Clear Area

Search

Stop

No	Date/Time	Camera
1	2009-08-25 11:04:09 062	02
2	2009-08-25 11:04:09 140	02
3	2009-08-25 11:04:09 218	02
4	2009-08-25 11:04:39 234	02
5	2009-08-25 11:04:39 296	02



0 / 4

Skip Frame 00

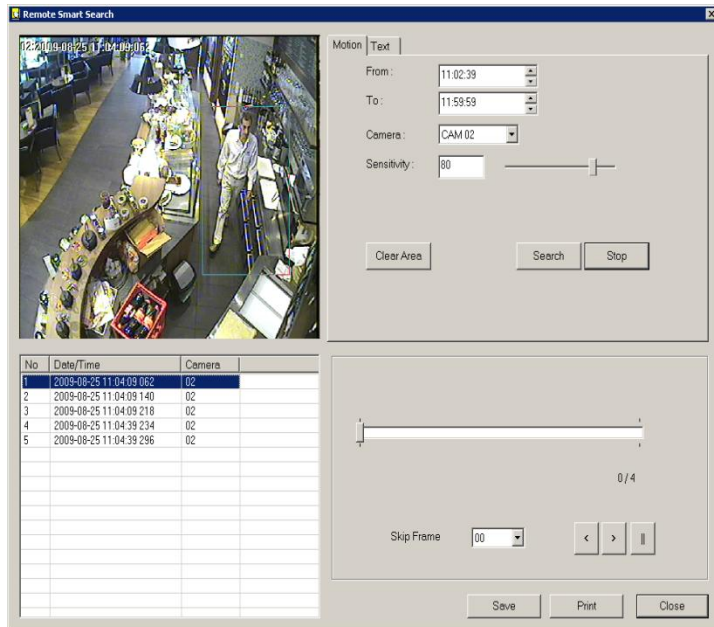


Save

Print

Close

Erläuterung zum vorherigen Bild:



1. Hier sehen Sie die **Bewegungssuche**, um festzustellen, wann jemand an einem bestimmten Bereich zugange war.

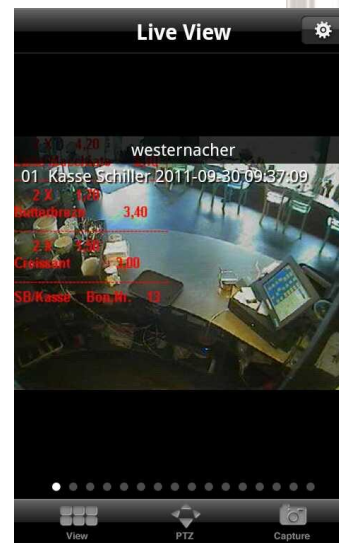
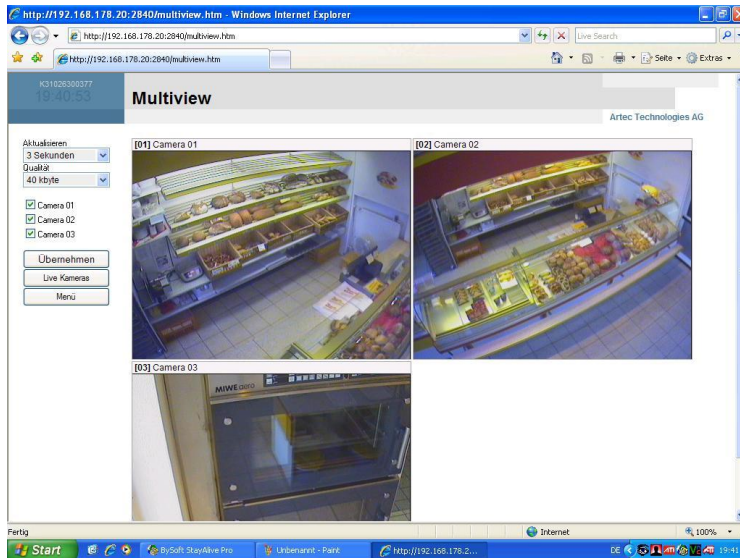
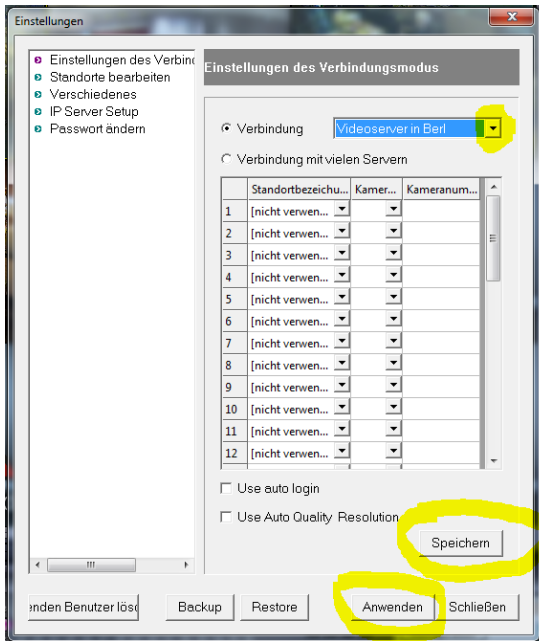
2. Mit einem Klick auf die Trefferliste (links) fängt das Video an zu laufen.

3. Das Treffer-Video kann anschließend aus den Videodaten heraus gespeichert werden, um es z.B. den Behörden als Beweis zur Verfügung zu stellen.

Anwendungsbeispiel Bewegungssuche:

Flasche Ramazotti am Abend leer im Regal. An Kasse wurde nur 3x gebucht, wo ist der Rest?

Lösung: *Flasche im Videobild mit Maus markieren und vom Videosystem anzeigen lassen, wer die Flasche aus dem Regal genommen hat.*





Erläuterung zu den vorherigen Bildern:

1. Fernzugriff auf das am normalen DSL angeschlossene Videosystem ist über **mehrere** Wege möglich:

-Mobiltelefon (am besten UMTS), Windows Mobile Kompatible, Black-Berry und Apple iPhone, Kostenlose APP: INET VIEWER CCTV

-Software (Live-Viewer)

-Internet-Browser (auch Firefox, Mozilla)

Nur bei wenigen Videosystemen ist ein Zugriff in bester Qualität über den Browser möglich. Selbstverständlich 3 x abgesichert (Spezielle Internet-Adresse, spezieller Benutzername, spezielles Passwort).

Testen Sie Live über Ihr Handy,
oder Ihrem PC:

<http://multieye.staticip.de:2840>

Benutzername: **gast**

Passwort: **gast**

2. Testsystem: <http://testvideo2.dyndns.org>

Benutzername: **demo** Passwort: **demo**



Live-Vorführung auf Ihrem SmartPhone:

Installieren Sie bitte die App: **CCTV INET VIEWER**

Testsystem: <http://testvideo2.dyndns.org>

Benutzername: **demo** Passwort: **demo**

Eine Anleitung dazu finden Sie auf www.alpha11.de/forum

Link auf iTunes App-Store für iPhone:

<http://itunes.apple.com/us/app/inet-viewer/id441669000?mt=8>

Link auf Google für Android:

https://play.google.com/store/apps/details?id=com.inetviewer&feature=search_result

Kameras Analog- und IP-Netzwerkkameras gleichzeitig verwendbar

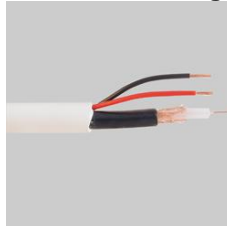
Verdeckte Kameras



Sichtbare Kameras Analog / IP / SDI



Spezialvideokabel mit Stromleitung



Wetterfeste Kameras



Erläuterung zu den Kameras

Verdeckte Kameras

1.Verdeckte Kameras werden z.B. in Gasträumen eingesetzt, damit sich die Gäste nicht gestört fühlen. Über der Kasse eine sichtbare Kamera. An der Tür wird ein Aufkleber angebracht (Für Ihre Sicherheit – Videoüberwachung). Die Gäste und auch Mitarbeiter müssen zwar informiert werden, dass Videoüberwachung da ist, aber nicht, wo die Kameras angebracht sind. P.S. Ein 2 mm kleines Loch hinter einer Wand reicht für eine Kamera.

Sichtbare Kameras

Analog, Netzwerk, SDI

2.Sichtbare Kameras: Über der Kasse und als Abschreckung gegen Gelegenheitsdiebe. Netzwerkkameras mit guter Qualität gibt es erst ab ca. 400,- Euro. Analoge Kameras werden mit Spezialkabel angeschlossen, damit vor Ort keine Steckdose gesetzt werden muss. Im Kabel ist 12 V Stromleitung integriert. SDI Kameras mit Full-HD gehört die Zukunft.

Wetterfeste Kameras

3.Wetterfeste Kameras: In Kühlräumen oder Außenbereichen werden Wetter- und Temperaturfeste Kameras installiert. Ca. bis -30° , Wasserfest und bis max. 70°

Full-HD SDI Kameras – volle HD-Auflösung mit schneller Bildgeschwindigkeit bieten die neuen SDI-Kameras

CAM1 2012/11/30 12:24:34.444



Originalbild aus 3,5m Höhe aufgenommen

IP-Netzwerkkameras (Nachts oder bei schwachen Lichtverhältnissen eher ungeeignet)



Originalbild aus 2,5m Höhe aufgenommen

Günstige PAL-Kameras (Ideal als Übersichtskameras oder bei schwachen Lichtverhältnissen)

Ufo Ceiling Camera



Originalbild aus 3,5m Höhe
aufgenommen mit unauffälliger
Einbaukamera (nur 6cm Durchmesser)

Einblendung in verschiedenen Schriftgrößen

The interface displays four camera feeds with overlaid red text receipts. The receipts list items and prices:

- 1 x CAPPUCCINO ... Eur 3,00**
- 1 x SAN PELLEGRINO ... Eur 3,10**
- 1 x Eur 3,90**
- ORIGINAL HB-BIER Eur 3,90**

The control panel on the right includes the following elements:

- Datum/Zeit:** 10/11/09 15:55:24
- Benutzer:** v
- Ereignisbeschreibung:** Anmeldung erfolgreich [0]
- Übertragungssta:** [Progress bar]
- Buttons:** Kamera, Bild, Bildrate, Verschiedenes
- Speed controls:** Langsam, Schnell
- Information buttons:** Positionsnummer, Rekorderbezeichnung, Kameranummer, Kameraname, Datum / Zeit, POS Daten, Alarmmeldungen deaktivieren
- Position number:** 2
- Alarmausgänge:** 1-18 (1-4 are lit), Audio, and a power button.

At the bottom left, there is a logo for **ALPHA11.de**.

Kamera-Anschluss über CAT-7 Netzkabel Adaptern

CAM2 15:55:37 468
LIVE

Bonnummer : 88 -1-110
Datum / Uhrzeit : 22.05.2009 / 15:55:36

WGR = 1 Verk.110
Art. : 161.000.00901 Gr 9
1 x 64,95 EUR 64,95 EUR

Zahlbetrag : 64,95 EUR
Gegeben : TERMINAL 64,95 EUR

Im Betrag enthaltene Mehrwertsteuer

22.05.2009
15:55:37
Kamera 2
Bewegung (MPEG4)
704*576 Date

Search Tool Image Tool

SEARCH

Speed 5

schnell rückwärts

Save As
Print
AVI Saving

Einfache Suche

Mode Select
Smart Search
CD Burn

0 10 20 30 40 50 60 Min
List
Goto
0 2 4 6 8 10 12 14 16 18 20 22 24 Hours



piOS Kassen-Schnittstelle für Alpha11



Admin- Panel - Kasse: 1 Filiale: 3
Lokale Kassen-Daten und Einstellungen

Bewegungsdaten | Stammdaten | Reports | **Einstellungen**

Basis | Farben | Bon | **Hardware** | Zentrale DB | Admin

Bezahlterminal

INIT Options: Port: ---
 Baud Rate: 9600
Password: Parity: ODD (1)
Send Init-Command: never once everytime Send logoff Data Bits: 8
Stop Bits: 1

CoinMaster

IP-Address: Port:

SmartTILL

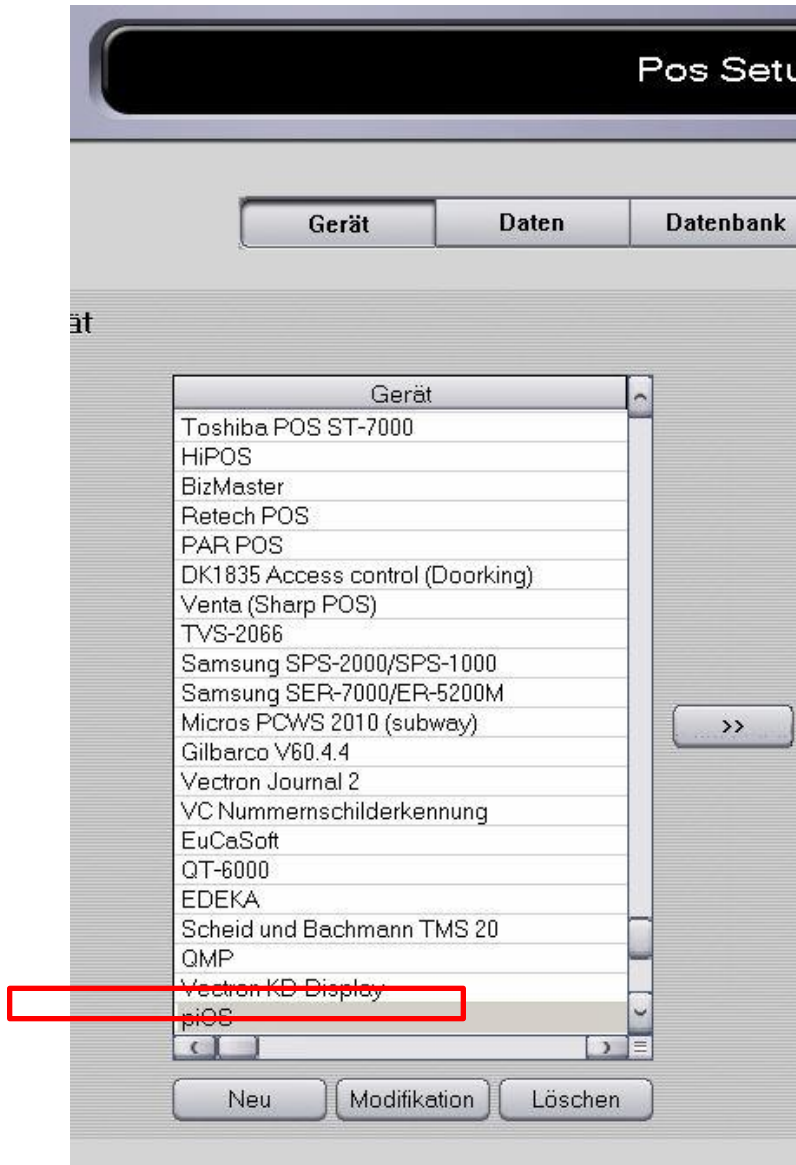
IP-Address: Port: 8087
Serial-Port: ---

Video-Server (Alpha11)

IP-Address: Port: Small Header Separators Payments

Drucker | Bon-Design 1 | Bon-Design 2 | **Ein-/Ausgabe Geräte** | Externe Geräte

piOS Kassen-Schnittstelle für Alpha11 – Neues Kassenprofil



piOS Kassen-Schnittstelle für Alpha11 - Alarmfunktion



iPOS - Designer (Version: 1.0.1)

Datei

Kassenabschlussstabellen Designer Bestellungstabellen Designer Panel Designer Masken Designer EnableCondition Designer

Button Designer Toggle Button Designer Textfeld Designer Bon-Tabellen Designer

Gruppen

- (All)
- Kundendisplay
- UserTast1
- UserTast1x

Bazahlmaske - Muenzpanel - 001
Bazahlmaske - Muenzpanel - 002
Bazahlmaske - Muenzpanel - 005
Bazahlmaske - Muenzpanel - 010
Bazahlmaske - Muenzpanel - 020
Bazahlmaske - Muenzpanel - 050
Bazahlmaske - Muenzpanel - 1
Bazahlmaske - Muenzpanel - 2
Bazahlmaske - Scheinpanel - 10
Bazahlmaske - Scheinpanel - 20
Bazahlmaske - Scheinpanel - 5
Bazahlmaske - Scheinpanel - 50
Bazahlmaske - Numpad - 0
Bazahlmaske - Numpad - 1
Bazahlmaske - Numpad - 2
Bazahlmaske - Numpad - 3
Bazahlmaske - Numpad - 4
Bazahlmaske - Numpad - 5
Bazahlmaske - Numpad - 6
Bazahlmaske - Numpad - 7
Bazahlmaske - Numpad - 8
Bazahlmaske - Numpad - 9
Bazahlmaske - Numpad - Abbrechen
Bazahlmaske - Numpad - Bar
Bazahlmaske - Numpad - CL

Überfall

Aktivfarbe 2 255, 200, 80

1 Highlight innen 224, 223, 227

10 Highlight außen 255, 255, 255

2 Highlight innen [checkered]

0 Highlight außen [checkered]

Hintergrund deckend zeichnen

Letzten Button des Panels markieren

Einfärben verlinkter Buttons

Modifier

Bericht

ReceiptType(s) Days 0

Bildschirmtastatur

Erst Maskenwechsel und dann Aktion ausführen Enttoggel letzten Toggle-Button

Keyboardbuffer nicht leeren zwischen den Aktionen Execute Macro in Thread

Keyboardbuffer nicht leeren am Ende des Makros

Maskenwechsel

Hauptmonitor Animation type

Monitor 2 Animation type

Monitor 3 Animation type

Neu Löschen

C:/iPOS/iPOSkasse2/cashregister/mask Vorschau: AN

piOS Kassen-Schnittstelle für Alpha11 – z.B. mit Überfalltaste



The interface features a grid of product buttons with images and labels: Semmel, Lauge, Brot, Vollkorn Brot, Kuchen, Hefengebäck, Sandwich, Torte, Heisse Getränke, and Saison. A red box highlights the 'Überfall' button and the 'Sandwich' button. Below the grid is a numeric keypad with buttons for digits 0-9, a decimal point, a comma, and function keys like ST, PLU, X, and CL. A transaction summary shows: Kunde: Summe: 6,60 €, Gegeben: 10,00 €, Zurück: 3,40 €, 13:25 Uhr, Gegeben: 0,00 €. A 'Bezahlvorgang starten' button is at the bottom right.

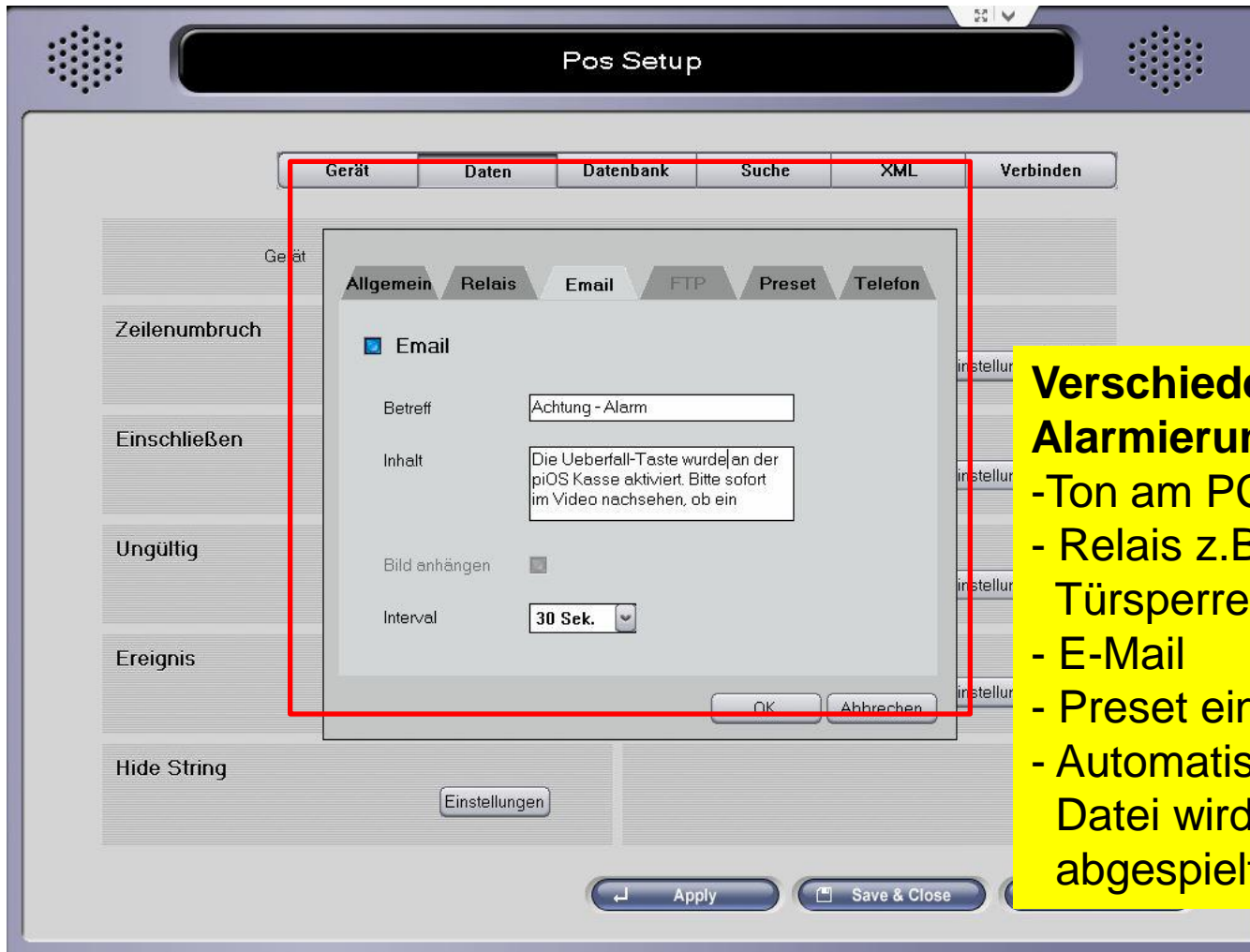
Name	Menge	+/-	Preis	Summe	MwSt.	%

Kunde:
Summe: 6,60 €
Gegeben: 10,00 €
Zurück: 3,40 €
13:25 Uhr
Gegeben:
Zurück:
Summe: 0,00 €

BON

Bezahlvorgang starten

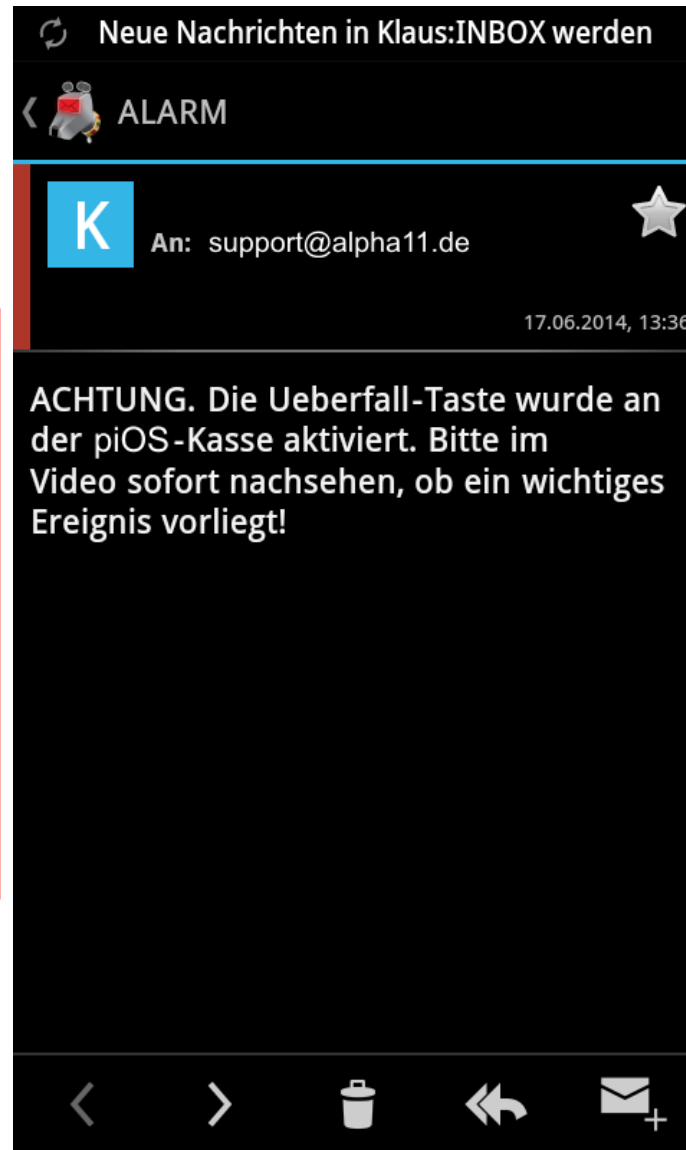
piOS Kassen-Schnittstelle für Alpha11 – Ereignis-Alarm



Verschiedene Alarmierungen möglich:

- Ton am PC-Lautsprecher
- Relais z.B. Sirene, Türsperre, etc.
- E-Mail
- Preset einer PTZ-Kamera
- Automatischer Anruf (Wave-Datei wird am Telefon abgespielt)

piOS Kassen-Schnittstelle für Alpha11 – Ereignis-Alarm



Sofortige Meldung an
SmartPhone nach Aktivierung der
Überfall-Taste an der piOS Kasse

Installationsbilder:
Einbaukameras, elegant und unauffällig



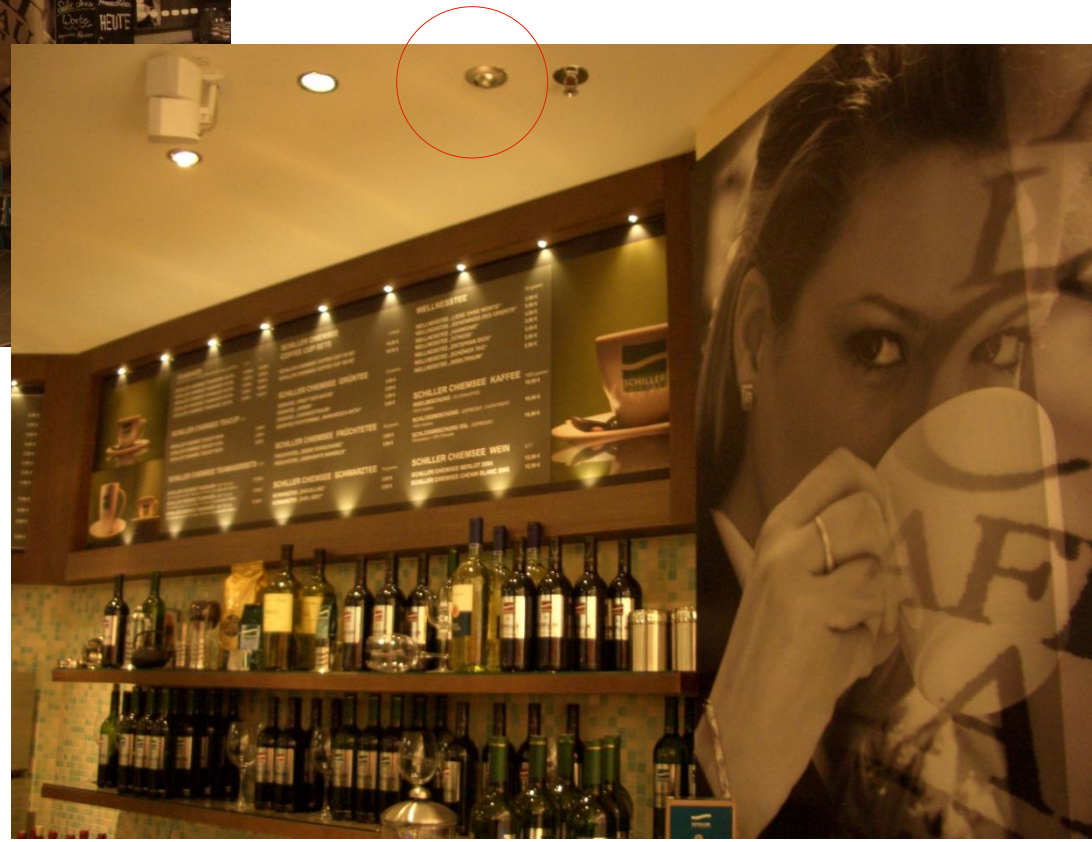
Installationsbilder



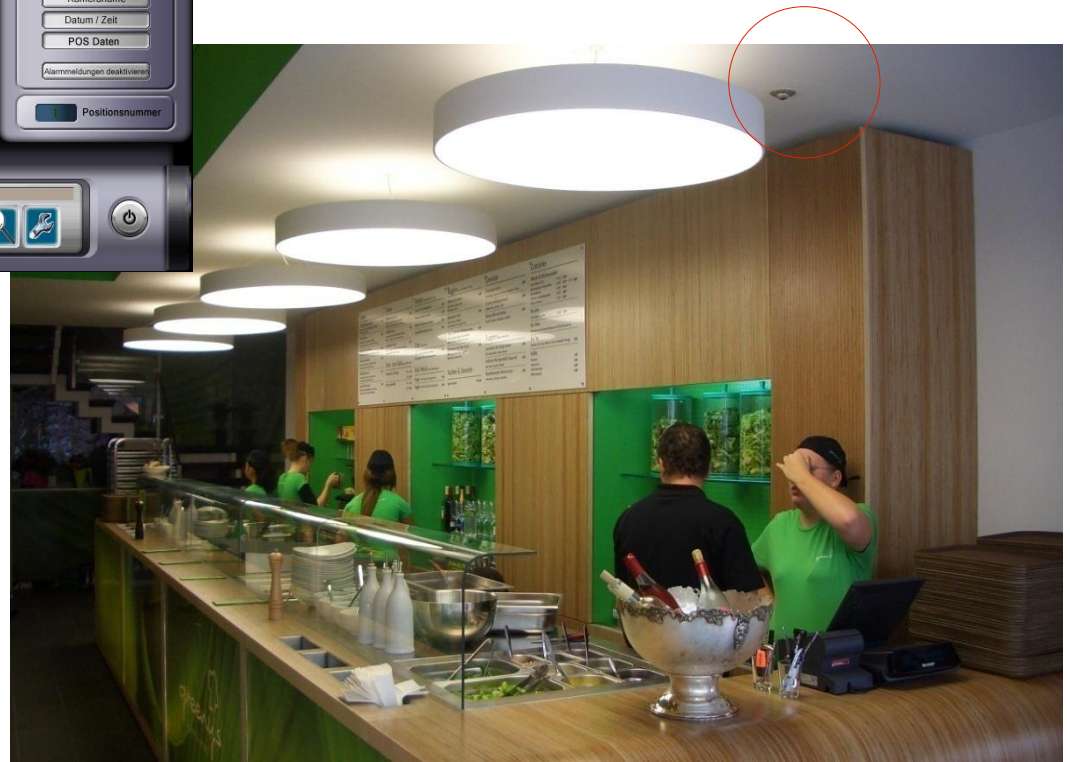
Sichtbare Kameras als Abschreckung



Einbaukameras



Einbaukameras – Originalbild einer PAL-Einbaukamera



Installationsbilder, verdeckte IP-WLAN Kameras

A screenshot of a DVR system's web interface. The main display area is divided into four quadrants:

- Top-left (1): A view of a bar area with a counter and stools.
- Top-right (2): A view of a dining area with tables and chairs.
- Bottom-left (3): A view of a kitchen where a chef in a white uniform and cap is working.
- Bottom-right (4): A blue background with the text 'DVR SYSTEM' and a circuit board pattern.

On the right side of the interface, there is a status panel with the following information:

- Datum/Zeit: 09/24/08 15:23:22
- Benutzer: video
- Ereignisbeschreibung: Anmeldung erfolgreich [D]
- Übertragungssta: A progress bar showing transmission status.

Below the status panel are two columns of buttons: 'Kamera' and 'Bildrate' on the left, and 'Bild' and 'Verschiedenes' on the right. Further down is a 'Bildrate' control section with buttons for 'Kompression' and 'Auflösung', each with left and right arrow buttons and a star icon. At the bottom right, there is a '3 Positionnummer' indicator.

A control panel with two rows of indicator lights and buttons. The top row is labeled 'Alarmausgänge' and has 18 lights, with the first 5 being lit. The bottom row is labeled 'Audio' and has 18 lights. To the right of these are buttons for 'Ereignisanzeige', 'Konfiguration', and 'Aufnahme', along with a search icon and a power button.

Profi-Alarmanlagen

3 Geräte-Klassen bei Alarm-Anlagen

- Heimanlage (Baumarktgeräte) ca. 500 bis 1.000,-
- 2-Wege Profi-Anlagen, ca. 1.000 bis 5.000,-
- VDS zertifizierte Anlagen, ca. 10.000 bis 20.000,-



Alpha11 konzentriert sich auf Profi- und Heimanlagen.

Die 2-Wege Technik bei Profi-Anlagen hat den Vorteil, dass sich Melder bei Störungen selbständig melden (z.B. bei Defekt, Batterieschwäche etc.), sowie auf SOS-Notrufzentralen aufgeschaltet werden können.

Alarmer können somit 24-Std. am Tag von Überwachungs-Personal betreut werden.

Profi-Alarmanlagen



Profi-Alarmanlagen

High-End drahtlose Sicherheit



Das ausgeklügelte iConnect System, im schlanken Design dient als Kommandozone in Heim und Kleingewerbe als Sicherheits- und Hausautomationsnetzwerk.

Ausgestattet mit allen Möglichkeiten der ELAS Fern-Management Funktionen bietet iConnect die Alarmierung und Benachrichtigung von Nutzern, Notrufstellen, Service Providern oder Technikern. Der ELAS erlaubt die Fernprogrammierung und Fernwartung via Internet oder Smartphone, mittels IP/GSM/GPRS Kommunikationsmodulen, Konfiguration von e-mail und SMS Benachrichtigungen für den Nutzer und vieles mehr.

Die integrierte 2-Wege Funktechnologie ermöglicht den Einsatz von PIR-Kameras für ereignisgesteuerte Videobilder und Clips, sowie Videoverifikation. Die kompatiblen 2-Wege iConnect Komponenten kommunizieren mit der iConnect Funkalarmzentrale mit höchster Übertragungssicherheit. Um eine maximale Effizienz zu bieten kommunizieren die Komponenten nur bei scharfgeschaltetem System mit der Funkalarmzentrale um den Energieverbrauch und den Funkverkehr zu reduzieren.



NEU
mit Kamera



Video Verifikation

Für das iConnect 2-Wege System wurde eine Komponente entwickelt die PIR Bewegungsmelder, CMOS Kamera, Infrarot Beleuchtung und 2 Wege Kommunikation in einem Gerät vereint. Bei einem Ereignis erzeugt die 100% drahtlose Kamera automatisch Alarmbilder die zum Endnutzer oder Sicherheitspersonal via MMS, e-mail oder per Smartphone App Zugriff gesendet werden um sofort die aktuelle Lage im Objekt visuell bewerten zu können.

iConnect 2-Wege-Funkalarmsystem

2-Wege Bedienelemente

Der iConnect 2-Wege Funkhandsender zum Scharf/Unscharfschalten gibt mittels einer 2 farbigen LED den Status des Alarmsystems aus.

Das 100% drahtlose, rein batteriebetriebene und gleichfalls bidirektionale Bedienteil erlaubt den kompletten Zugriff auf alle Funktionen und Anzeigen wie an der Zentrale selbst. Ereignisgesteuerte Sprachansagen des Bedienteils erlauben eine einfache Bedienung. Bei Verwendung verzögerter Eingangszonen aktiviert sich das Bedienteil selbsttätig aus dem Sleep-Mode um auf den scharfgeschalteten Zustand des Alarmsystems hinzuweisen.



ELAS

Der EL Application Server (ELAS) ist ein voll redundanter und permanent verfügbarer Server der Endnutzern auf einfachste Weise erlaubt das iConnect Alarmsystem aus der Ferne Web-basierend oder mittels Smartphone App zu bedienen, in das Objekt hineinzuschauen, Einstellungen vorzunehmen sowie den Ereignisspeicher auszulesen. Der ELAS hält kontinuierlich eine Verbindung zu allen installierten Komponenten im Objekt über das iConnect-Alarmsystem. Die serverbasierende Kommunikationsstruktur zwischen Endnutzer, Errichter und Notrufstelle mit dem iConnect Alarmsystem erhöht die Betriebssicherheit wesentlich, denn aufgrund der ständigen Verbindung läßt sich ein Ausfall der Kommunikationsverbindung schnell erkennen. Weiterhin besteht im Objekt nicht die Notwendigkeit für eine feste IP Adresse oder andere vergleichbare Dienste.

NEU
100% drahtlos Zugriff auf alle Anlagenmenüs



ASK-ALPHA



**90% unzufriedener
Gäste, bzw. Kunden
lügen aus Höflichkeit !**

Mit ASK-ALPHA erhalten
Sie endlich ehrliche
Antworten und können
reagieren!

ASK-ALPHA



Kundenzufriedenheits-System

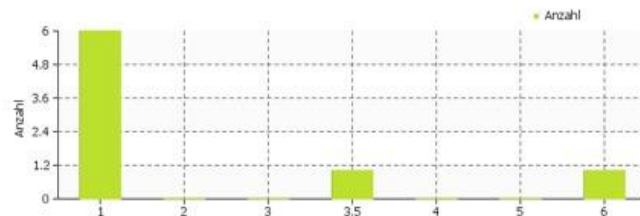
Anwendungen

- Gast nach dem Essen befragen
- Kunden nach dem Einkauf befragen
- Abteilungen z.B. Holzzuschnitt im Baumarkt
- Verschiedene Filialen miteinander vergleichen
- Fehler erkennen und abstellen

Note: 1,94  8 abgegebene Stimmen

NotenVerteilung

note	1	2	3	5	6
count	6	0	0	1	1
fraction	0,75	0,00	0,13	0,13	0,13



ASK-ALPHA

Umfangreiche Funktionen

The screenshot displays the ASK-ALPHA web interface. On the left, there is a navigation menu with links: [Terminals](#), [Bearbeiten](#), [Auswertung](#), [Heute](#), [Gestern](#), [Diese Woche](#), [Tische](#), and [Zeitvergleich](#).

The main form is titled "Tischfrage Ask-Alpha" and includes the following fields:



- Name: Tischfrage Ask-Alpha (Name für die Auswahlliste)
- Beschreibung: erstes Terminal (Der Beschreibungstext ist eine persönliche Notiz für Sie.)
- Reloadsperre: 5 (in Sekunden)
- Tischnummern: Ja (Nützlich für Gastronomiebetriebe)
- Aktiv: Ja
- Bilder: Drei farbige Smileys (with a "Diese Bilder laden" button)

The "Frage:" section contains a rich text editor with the following content:

Willkommen im Gasthof Sonnenschein.
Wie fanden sie unseren Service?

body p strong span span

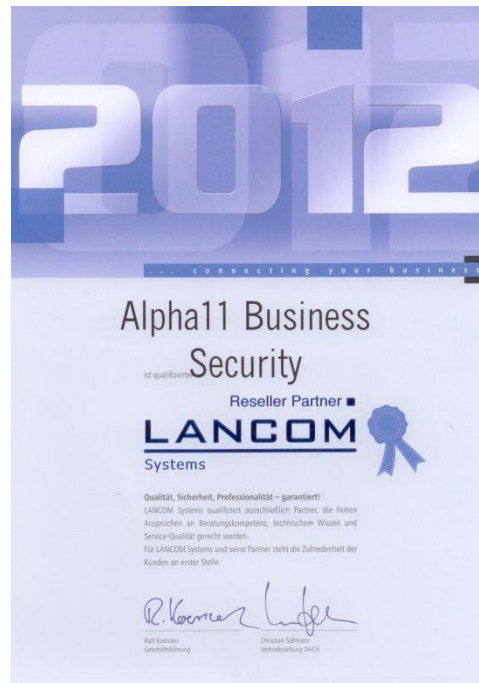
Below the form, there is a table with the following columns: **Bild**, **Note**, **Beschreibung**, and **Danke Text**.

Bild	Note	Beschreibung	Danke Text
	6	Schlecht	Danke für Ihre Bewertung! Hoffentlich können wir Sie beim nächsten Mal besser zufriedenstellen.
	3.5	Mittelmäßig	Danke für Ihre Bewertung! Schade, dass wir Sie nicht ganz überzeugen konnten.

- Umfrage-Terminals erstellen und bearbeiten
- Fragestellung mit 3 Smileys oder 5 Sternen
- Tischnummer-Abfrage
- Reloadsperre
- Umfragen aktivieren/deaktivieren
- Fragen erstellen
- Bewertungsschlüssel erstellen
- Notenschlüssel vergeben
- Danke-Antworten bearbeiten
- Text-Farben und -Größen ändern
- Auswertungen nach Stunden / Tage / Woche/ Tische/ freier Zeitenvergleich z.B. Ostern
- PDF-Managementbericht

Gütesiegel

Alpha11 legt hohen Wert auf die Einhaltung von Zertifizierungen und Gütesiegeln.



Business Solutions Partner



AUTHORIZED PARTNER



Vielen Dank für Ihre Aufmerksamkeit

Kontakt:

Alpha11 Video & Pagerlösungen

Klaus Hamal

hamal@alpha11.de

Telefon: 0172-8304080